



# CILINDROS

ASTRAL

# TeknoPRO

Sistema Patentado



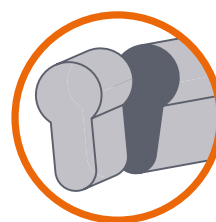
# Cilindros Astral Tekno

## Pro:

seguridad  
y control contra la  
rotura.



- **Astral Tekno Pro** es la evolución innovadora de **Astral Tekno**. Su fuerza radica en el precorte del cuerpo del cilindro. En caso de tentativa de rotura, se produce una rotura controlada en un punto predeterminado del cuerpo del cilindro. Como resultado, el mecanismo del cilindro permanece protegido en la cerradura, dificultando la extracción del cilindro. En caso de rotura, es posible usar la llave para abrir la puerta desde el exterior
- **Astral Tekno Pro** está dotado de elementos internos que aumentan la resistencia a los ataques con taladro.
- La llave **Astral Tekno Pro** está patentada garantizando de este modo una tutela contra la reproducción ilegal.



Protección a  
la extracción

## Patentes y certificaciones

- **Astral Tekno Pro** Conforme a la Norma Europea EN1303: 2015

Key Related Security: 6

Attack Resistance: C

Durability: 6

1	2	3	4	5	6
0	A	B	C	D	
4	5	6			



Solución ideal para viviendas, sanidad, oficinas y actividades comerciales.

### RESIDENCIAL

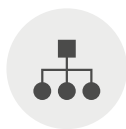


Mayor seguridad



Menor número de llaves

### COMERCIAL



Acceso jerárquico



Acceso autorizado.

### SALUD



Flexibilidad duplicación protegida



Acceso autorizado.

### Viviendas:

**Astral Tekno Pro** garantiza **seguridad**, gracias a la elevada resistencia a los ataques, duplicación protegida de la llave y **comodidad**, gracias a la posibilidad de abrir todos los accesos con una sola llave.

### Hospitales y centros sanitarios:

La solución **Astral Tekno Pro** permite **gestionar complejos planes de cierre** para grandes organizaciones con sistemas a **llave maestra**, asignando las llaves al personal y controlando su duplicación con total **seguridad**

### Actividades comerciales y oficinas:

El sistema **Astral Tekno Pro** permite la coordinación de **sistemas a llave maestra** para **diversos tipos de entornos y negocios**. Facilitando la accesibilidad, controlando la **autorización y la circulación del número de llaves** necesaria para proteger el acceso a zonas con datos confidenciales o bienes.

Duplicación  
protegida.  
Cilindros seguros.



## Llave

### SEGURIDAD

#### Key Related Security

- **PATENTE Nº EP1867810B1**
- Llave patentada, para una elevada **tutela contra la reproducción ilegal**
- **Security Card** para la duplicación autorizada de las llaves a través de Centros Autorizados o CISA
- Sistema de **cifratu** con **10 pitones en 2 filas**
- Óptima potencialidad en la **gestion de accesos**, por ejemplo: 63.000 cilindros diferentes para una llave maestra
- Más de **1.600.000 combinaciones posibles** (llaves diferentes)
- Amplia gama de **perfiles personalizados**

### CARACTERÍSTICAS TÉCNICAS

- Plana de introducción reversible
- En latón, niquelada
- -En alpaca para perfiles personalizados
- Cabeza con empuñadura ergonómica en material plástico e inserto personalizable disponible en 5 colores
- Cuello largo 16 mm., compatible con escudos de protección
- Numeración por código sobre la cabeza de la llave
- Espesor 2,9 mm.
- Salto 0,48 mm.

Conforme a la Norma Europea EN1303: 2015

Key Related Security: 6

1 2 3 4 5 6

Attack Resistance: C

0 A B C D

Durability: 6

4 5 6





# Cilindro

## SEGURIDAD

### Attack resistance

- **Protección contra la rotura y extracción** gracias a los precortes sobre el cuerpo y el rotor.
- **PATENTE BKP PCT/WO 2007/074163A1**  
Protección certificada contra el "bumping" gracias al sistema patentado BKP (Bump Key Power)
- **Protección certificada al taladro**, gracias al sistema de cifratura en acero cementado
- Elevada **resistencia a la técnica de efracción** con impresión a cera gracias a la especial configuración de los muelles

**BKP**

## CARACTERÍSTICAS TÉCNICAS

- Sistema de cifratura con 10 pitones (6 activos, 4 pasivos)
- Cuerpo en latón
- Rotores en latón
- Leva DIN con función de doble embrague, en acero sintetizado autolubrificante
- Pitones en acero cementado
- Contrapitones en acero templado con diseño variable
- Doble perno lateral de control en acero
- Muelles en bronce fosforoso o acero
- 100.000 ciclos (conforme a EN1303: 2015 durability - durabilidad - Grado 6)

### Acabados

- Estándar: latón satinado niquelado (acab. 12)
- Bajo pedido: latón lúcido (acab. 66), consultar disponibilidad

Conforme a la Norma Europea EN1303: 2015

Key Related Security: 6

1 2 3 4 5 6

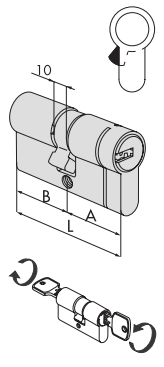
Attack Resistance: C

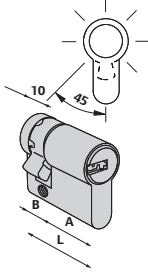
0 A B C D

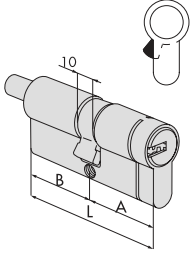
Durability: 6

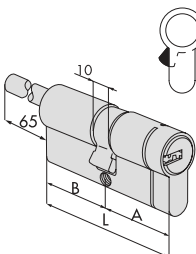
4 5 6

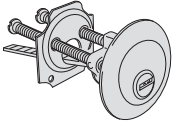
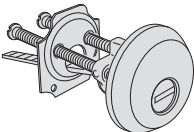
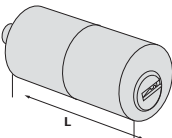
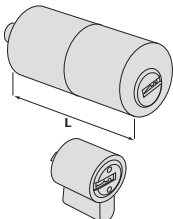
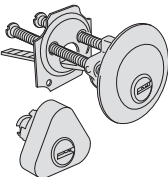
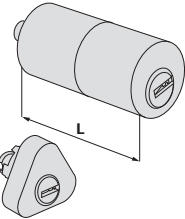
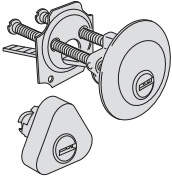
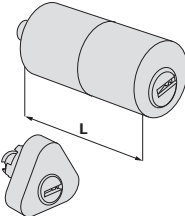


TIPOLOGÍA	DESCRIPCIÓN	DIM. COM.	L	A	B	PITONES	LLAVE ART.	kg		ARTÍCULO			
								UNITARIO	UDS.	Tipo	Dim.	Mano	Acab.
	<ul style="list-style-type: none"> <li>Doble cilindro con función de emergencia (doble embrague)</li> </ul>	30/30	59	29,5	29,5	10	10069000000CL	0,235	1	10M3TI	07	0	12
		28/34	61	27,5	33,5	10	10069000000CL	0,234	1	10M3TI	06	0	12
		28/36	63	27,5	35,5	10	10069000000CL	0,240	1	10M3TI	09	0	12
		30/35	64	29,5	34,5	10	10069000000CL	0,243	1	10M3TI	26	0	12
		33/33	65	32,5	32,5	10	10069000000CL	0,258	1	10M3TI	10	0	12
		35/35	69	34,5	34,5	10	10069000000CL	0,272	1	10M3TI	13	0	12
		40/30	69	39,5	29,5	10	10069000000CL	0,272	1	10M3TI	12	0	12
		28/43	70	27,5	42,5	10	10069000000CL	0,262	1	10M3TI	11	0	12
		30/45	74	29,5	44,5	10	10069000000CL	0,274	1	10M3TI	27	0	12
		35/40	74	34,5	39,5	10	10069000000CL	0,274	1	10M3TI	28	0	12
		30/50	79	29,5	49,5	10	10069000000CL	0,301	1	10M3TI	17	0	12
		35/45	79	34,5	44,5	10	10069000000CL	0,289	1	10M3TI	19	0	12
		40/40	79	39,5	39,5	10	10069000000CL	0,289	1	10M3TI	18	0	12
		30/55	84	29,5	54,5	10	10069000000CL	0,304	1	10M3TI	33	0	12
		35/50	84	34,5	49,5	10	10069000000CL	0,360	1	10M3TI	31	0	12
		40/45	84	39,5	44,5	10	10069000000CL	0,360	1	10M3TI	30	0	12
		30/60	89	29,5	59,5	10	10069000000CL	0,308	1	10M3TI	20	0	12
		35/55	89	34,5	54,5	10	10069000000CL	0,320	1	10M3TI	32	0	12
		40/50	89	39,5	49,5	10	10069000000CL	0,332	1	10M3TI	21	0	12
		45/45	89	44,5	44,5	10	10069000000CL	0,320	1	10M3TI	29	0	12
		30/65	94	29,5	64,5	10	10069000000CL	0,333	1	10M3TI	41	0	12
		35/60	94	34,5	59,5	10	10069000000CL	0,334	1	10M3TI	38	0	12
		40/55	94	39,5	54,5	10	10069000000CL	0,390	1	10M3TI	42	0	12
		45/50	94	44,5	49,5	10	10069000000CL	0,355	1	10M3TI	39	0	12
		30/70	99	29,5	69,5	10	10069000000CL	0,334	1	10M3TI	24	0	12
		35/65	99	34,5	64,5	10	10069000000CL	0,349	1	10M3TI	22	0	12
		40/60	99	39,5	59,5	10	10069000000CL	0,349	1	10M3TI	25	0	12
		45/55	99	44,5	54,5	10	10069000000CL	0,349	1	10M3TI	43	0	12
		50/50	99	49,5	49,5	10	10069000000CL	0,349	1	10M3TI	23	0	12
		40/65	104	39,5	64,5	10	10069000000CL	0,349	1	10M3TI	44	0	12
		45/60	104	44,5	59,5	10	10069000000CL	0,378	1	10M3TI	54	0	12
		30/75	104	29,5	74,5	10	10069000000CL	0,400	1	10M3TI	56	0	12
		35/70	104	34,5	69,5	10	10069000000CL	0,402	1	10M3TI	49	0	12
		55/50	104	54,5	49,5	10	10069000000CL	0,378	1	10M3TI	64	0	12
		35/75	109	34,5	74,5	10	10069000000CL	0,378	1	10M3TI	57	0	12
		30/80	109	29,5	79,5	10	10069000000CL	0,420	1	10M3TI	37	0	12
45/65	109	44,5	64,5	10	10069000000CL	0,378	1	10M3TI	45	0	12		
40/70	109	39,5	69,5	10	10069000000CL	0,410	1	10M3TI	35	0	12		
50/60	109	49,5	59,5	10	10069000000CL	0,410	1	10M3TI	36	0	12		
55/55	109	54,5	54,5	10	10069000000CL	0,410	1	10M3TI	70	0	12		
30/85	114	29,5	84,5	10	10069000000CL	0,420	1	10M3TI	77	0	12		
50/65	114	49,5	64,5	10	10069000000CL	0,420	1	10M3TI	65	0	12		
55/60	114	54,5	59,5	10	10069000000CL	0,420	1	10M3TI	71	0	12		
40/75	114	39,5	74,5	10	10069000000CL	0,420	1	10M3TI	59	0	12		
45/70	114	44,5	69,5	10	10069000000CL	0,420	1	10M3TI	61	0	12		
30/90	119	29,5	89,5	10	10069000000CL	0,450	1	10M3TI	52	0	12		
40/80	119	39,5	79,5	10	10069000000CL	0,450	1	10M3TI	60	0	12		
60/60	119	59,5	59,5	10	10069000000CL	0,450	1	10M3TI	40	0	12		
50/70	119	49,5	69,5	10	10069000000CL	0,450	1	10M3TI	66	0	12		
30/100	129	29,5	99,5	10	10069000000CL	0,460	1	10M3TI	53	0	12		

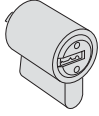
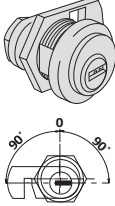
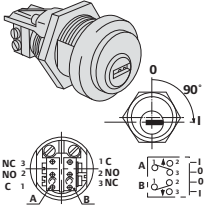
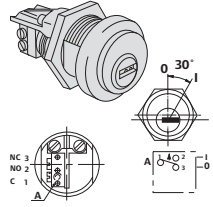
TIPOLOGÍA	DESCRIPCIÓN	DIM. COM.	L	A	B	PITONES	LLAVE ART.	kg		ARTÍCULO			
								UNITARIO	UDS.	Tipo	Dim.	Mano	Acab.
	<ul style="list-style-type: none"> <li>Medio cilindro con leva regulable en 14 posiciones</li> </ul>	30/10	39,0	29,5	9,5	10	10069000000CL	0,185	1	10M324	02	0	12
		35/10	44,0	34,5	9,5	10	10069000000CL	0,185	1	10M324	07	0	12
		40/10	49,0	39,5	9,5	10	10069000000CL	0,195	1	10M324	03	0	12
		45/10	54,0	44,5	9,5	10	10069000000CL	0,195	1	10M324	08	0	12
		50/10	59,0	49,5	9,5	10	10069000000CL	0,215	1	10M324	04	0	12
		55/10	64,0	54,5	9,5	10	10069000000CL	0,215	1	10M324	35	0	12
		60/10	69,0	59,5	9,5	10	10069000000CL	0,225	1	10M324	05	0	12
		65/10	74,0	64,5	9,5	10	10069000000CL	0,245	1	10M324	21	0	12
		70/10	79,0	69,5	9,5	10	10069000000CL	0,245	1	10M324	06	0	12
		80/10	89,0	79,5	9,5	10	10069000000CL	0,275	1	10M324	20	0	12
95/10	104,0	94,5	9,5	10	10069000000CL	0,290	1	10M324	13	0	12		

	<ul style="list-style-type: none"> <li>Doble cilindro predispuesto para pomo</li> <li><b>POMO:</b> art. 06353, 06355, 06356, 06357</li> </ul>	30/30	59	29,5	29,5	10	10069000000CL	0,244	1	10M3T2	07	0	12
		30/35	64	29,5	34,5	10	10069000000CL	0,264	1	10M3T2	26	0	12
		35/30	64	34,5	29,5	10	10069000000CL	0,259	1	10M3T2	81	0	12
		30/40	69	29,5	39,5	10	10069000000CL	0,267	1	10M3T2	82	0	12
		35/35	69	34,5	34,5	10	10069000000CL	0,279	1	10M3T2	13	0	12
		40/30	69	39,5	29,5	10	10069000000CL	0,279	1	10M3T2	12	0	12
		35/40	74	34,5	39,5	10	10069000000CL	0,279	1	10M3T2	28	0	12
		30/45	74	29,5	44,5	10	10069000000CL	0,294	1	10M3T2	27	0	12
		40/35	74	39,5	34,5	10	10069000000CL	0,294	1	10M3T2	83	0	12
		45/30	74	44,5	29,5	10	10069000000CL	0,294	1	10M3T2	91	0	12
		30/50	79	29,5	49,5	10	10069000000CL	0,294	1	10M3T2	17	0	12
		35/45	79	34,5	44,5	10	10069000000CL	0,318	1	10M3T2	19	0	12
		40/40	79	39,5	39,5	10	10069000000CL	0,309	1	10M3T2	18	0	12
		40/45	84	39,5	44,5	10	10069000000CL	0,309	1	10M3T2	30	0	12
		30/60	89	29,5	59,5	10	10069000000CL	0,309	1	10M3T2	20	0	12
		40/50	89	39,5	49,5	10	10069000000CL	0,324	1	10M3T2	21	0	12
		45/45	89	44,5	44,5	10	10069000000CL	0,324	1	10M3T2	29	0	12
		45/50	94	44,5	49,5	10	10069000000CL	0,324	1	10M3T2	39	0	12
		40/60	99	39,5	59,5	10	10069000000CL	0,326	1	10M3T2	25	0	12
		50/50	99	49,5	49,5	10	10069000000CL	0,353	1	10M3T2	23	0	12

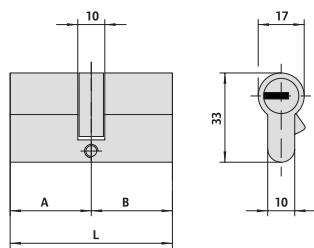
	<ul style="list-style-type: none"> <li>Doble cilindro predispuesto para pomo, con fijación ajustable</li> <li>Escudo interno compatible art. 1.06458.20</li> <li><b>POMO:</b> art. 06353, 06355, 06356, 06357</li> </ul>	30/30	59	29,5	29,5	10	10069000000CL	0,284	1	10M3T7	07	0	12
		35/30	64	34,5	29,5	10	10069000000CL	0,294	1	10M3T7	81	0	12
		40/30	69	39,5	29,5	10	10069000000CL	0,312	1	10M3T7	12	0	12
		45/30	74	44,5	29,5	10	10069000000CL	0,320	1	10M3T7	91	0	12
		50/30	79	49,5	29,5	10	10069000000CL	0,329	1	10M3T7	90	0	12
		55/30	84	54,5	29,5	10	10069000000CL	0,345	1	10M3T7	92	0	12
		60/30	89	59,5	29,5	10	10069000000CL	0,359	1	10M3T7	87	0	12
		65/30	94	64,5	29,5	10	10069000000CL	0,359	1	10M3T7	A3	0	12
		70/30	99	69,5	29,5	10	10069000000CL	0,370	1	10M3T7	88	0	12
		80/30	109	79,5	29,5	10	10069000000CL	0,359	1	10M3T7	93	0	12
		90/30	119	89,5	29,5	10	10069000000CL	0,392	1	10M3T7	C6	0	12
		100/30	129	99,5	29,5	10	10069000000CL	0,398	1	10M3T7	C7	0	12

TIPOLOGÍA	DESCRIPCIÓN	PARA CERRADURA SERIE	L	PITONES	LLAVE ART.	kg		ARTÍCULO					
						UNITARIO	UDS.	Tipo	Dim.	Mano	Acab.	Pers.	Espec.
	<ul style="list-style-type: none"> <li>Cilindro regulable</li> </ul>	1A610, 11610, 50110, 54570		10	100690000CL	0,204	1	1	OM510	00	0	12	CL
	<ul style="list-style-type: none"> <li>Cilindro regulable con escudo de protección antirroto y antitaladro, niquelado</li> </ul>			10	100690000CL	0,325	1	1	OM510	10	0	12	CL
	<ul style="list-style-type: none"> <li>Cilindro redondo</li> </ul>	1A611, 11611, 50111	50.0	10	100690000CL	0,215	1	1	OM210	50	0	12	CL
	<ul style="list-style-type: none"> <li>Pareja de cilindros</li> </ul>	1A631, 1A721, 1A731	55.0	10	100690000CL	0,295	1	1	OM150	00	0	12	CL
	<ul style="list-style-type: none"> <li>Pareja de cilindros</li> </ul>	50120		10	100690000CL	0,267	1	1	OM112	00	0	12	CL
		11630		10	100690000CL	0,295	1	1	OM114	00	0	12	CL
	<ul style="list-style-type: none"> <li>Pareja de cilindros</li> </ul>	50121		10	100690000CL	0,295	1	1	OM116	00	0	12	CL
		11631, 11731, 11931		10	100690000CL	0,295	1	1	OM120	00	0	12	CL
	<ul style="list-style-type: none"> <li>Pareja de cilindros</li> </ul>	11670		10	100690000CL	0,295	1	1	OM156	00	0	12	CL
	<ul style="list-style-type: none"> <li>Pareja de cilindros</li> </ul>	11721, 11921,	50,0	10	100690000CL	0,295	1	1	OM149	00	0	12	CL
		11671, 11761, 11771	55,0	10	100690000CL	0,253	1	1	OM155	00	0	12	CL

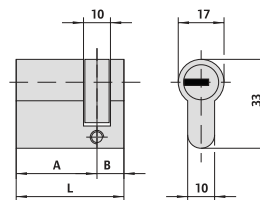


TIPOLOGÍA	DESCRIPCIÓN	ESP. PUERTA	PITONES	LLAVE ART.	kg	UDS.	ARTÍCULO						
					UNITARIO		Tipo	Dim.	Mano	Acab.	Pers.	Espec.	
	<ul style="list-style-type: none"> <li>▪ Rotor para candado acero</li> <li>▪ 2 llaves</li> <li>▪ Cuerpo en latón</li> <li>▪ Incluye placa de protección candado art. 1.07573.08.0</li> </ul>		10	100690000CL	0,117	1	1	0M610	00	0	00	CL	
	<ul style="list-style-type: none"> <li>▪ Extracción llave en posición (0)</li> <li>▪ Anillo art. 1.06021.10.0</li> <li>▪ Leva art. 1.06414.20.0 ó 1.06414.30.0 bajo pedido</li> </ul>		19	10	100690000CL	0,117	1	1	0M410	00	0	12	CL
	<ul style="list-style-type: none"> <li>▪ Microinterruptor (7A, 250 V) con terminales para soldar</li> <li>▪ Retorno automático en posición de extracción llave (0)</li> <li>▪ Anillo art. 1.06021.10.0</li> </ul>		19	10	100690000CL	0,117	1	1	0M415	01	0	12	CL
	<ul style="list-style-type: none"> <li>▪ Microinterruptor (7A, 250 V) con terminales para soldar</li> <li>▪ Retorno automático en posición de extracción llave (0)</li> <li>▪ Anillo art. 1.06021.10.0</li> </ul>		19	10	100690000CL	0,117	1	1	0M415	03	0	12	CL

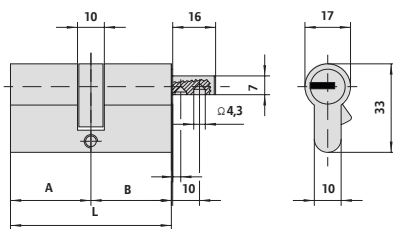
# Esquemas dimensionales.



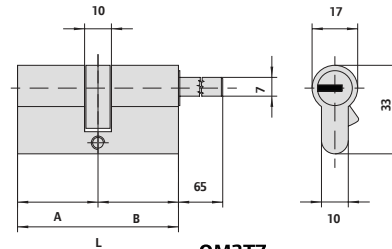
**OM3T1**



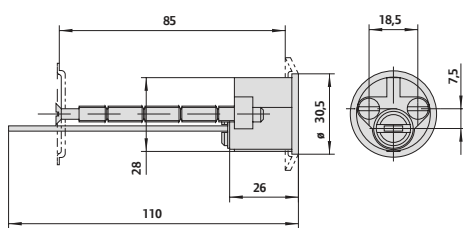
**OM324**



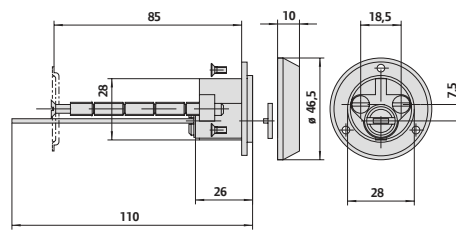
**OM3T2**



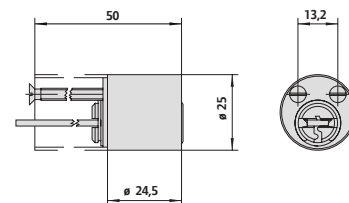
**OM3T7**



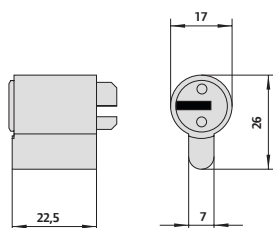
**OM510**



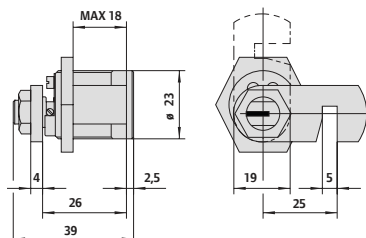
**1.OM510.10.0**



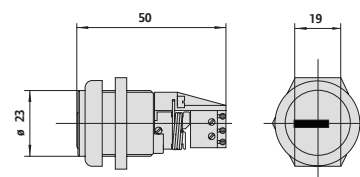
**OM210**



**OM610**



**OM410**



**OM415**

Texto  
especificaciones.

## CILINDROS ASTRAL TEKNO PRO

- Sistema con duplicación controlada: llave reversible protegida por patente y duplicable solo a través de Centros Autorizados o CISA
- Protección contra rotura y extracción gracias a los precortes sobre el cuerpo y el rotor
- Protección certificada contra el “bumping” gracias al sistema patentado BKP (Bump Key Power)
- Protección certificada al taladro, gracias al sistema de cifratura en acero cementado.

### Normativa

- **Astral tekno Pro:** conforme a la norma EN 1303:2015

Key Related Security: clasificación 6 de 6 - Attack Resistance: clasificación C de D - Durability: clasificación 6 de 6

## CARACTERÍSTICAS TÉCNICAS

### Cilindro:

Sistema de cifratura con 10 pitones (6 activos, 4 pasivos).

- Cuerpo en latón
- Rotores en latón
- Leva DIN con función de doble embrague, en acero sintetizado autolubrificante
- Pitones en acero cementado
- Contrapitones en acero templado con diseño variable
- Doble perno lateral de control en acero
- Muelles en bronce fosforoso o acero

### Llaves:

- Plana de introducción reversible
- En latón, niquelada
- En alpaca para perfiles personalizados
- Cabeza con empuñadura ergonómica en material plástico e inserto personalizable disponible en 5 colores
- Cuello largo 16 mm., compatible con escudos de protección
- Numeración por código sobre la cabeza de la llave

### Dotación

- 5 llaves
- Security Card
- Tornillo de fijación

### Acabados

- Estándar: latón niquelado
- Bajo pedido: latón lucido

### Patentes


- Dispositivo BKP: Patente nº PCT/WO 2007/074163A1
- Llave protegida por patente nº EP1867810B1


## Acerca de Allegion™

Allegion (NYSE: ALLE) es un pionero mundial en acceso ininterrumpido, con marcas líderes como CISA®, Interflex®, LCN®, Schlage®, SimonsVoss® y Von Duprin®. Además de centrarse en la protección asociada a puertas y áreas adyacentes, Allegion asegura personas y activos con una amplia gama de soluciones para hogar, empresas, escuelas y otras instituciones. Allegion tuvo \$2,7 mil millones en ingresos en 2020 y sus productos de seguridad se venden en todo el mundo.

Para obtener más información, visite [allegion.com](http://allegion.com)



 CISA Cerraduras, S.A.  
Pol. Ind. La Charluca, C/ F  
50300 Calatayud, Zaragoza, Spain

 Tel. +34 976 889 230  
Fax +34 976 884 061



[cisa.com](http://cisa.com)  
[cisaspain@allegion.com](mailto:cisaspain@allegion.com)

