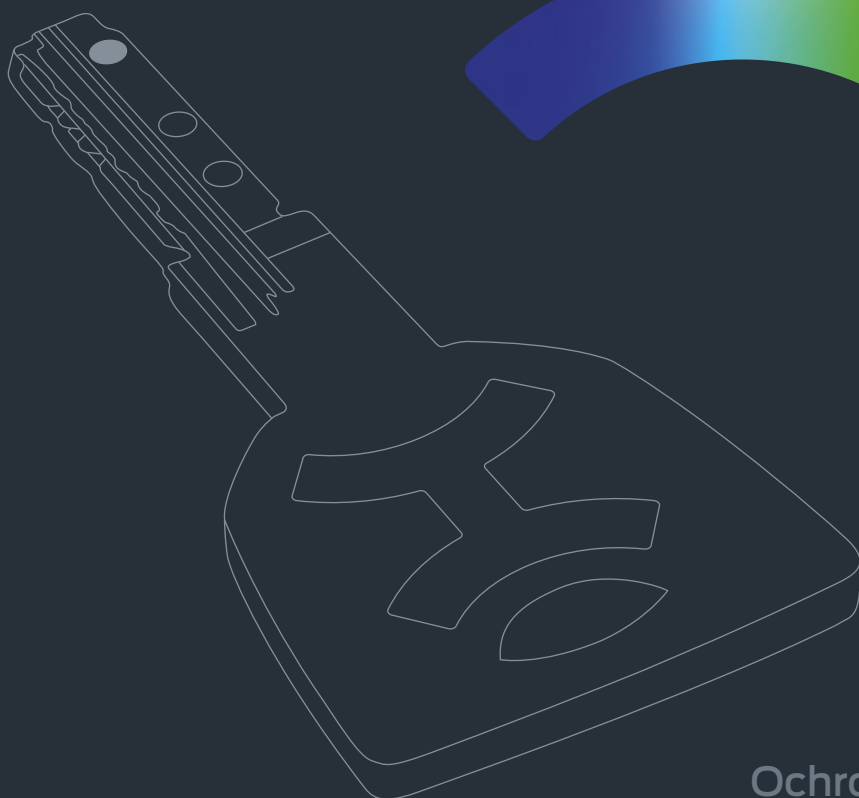
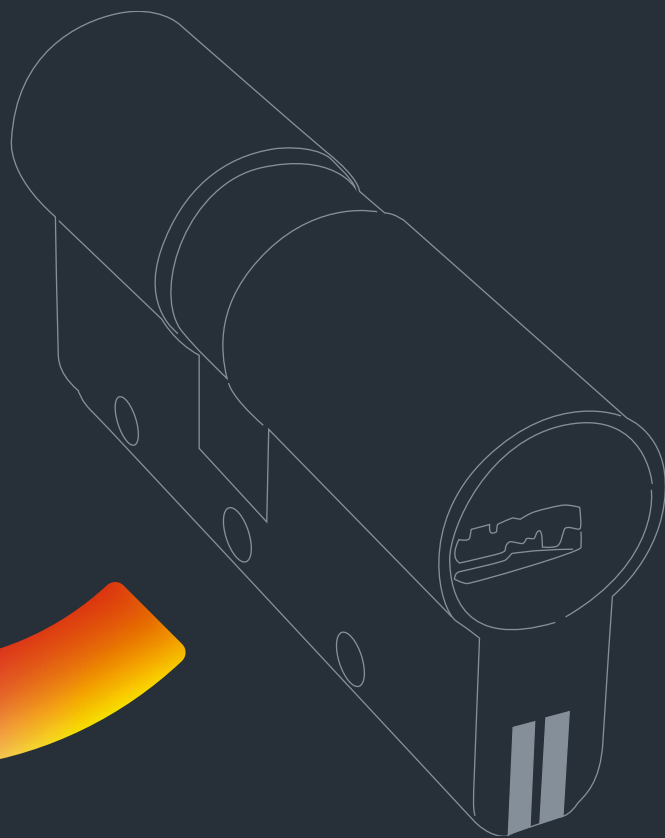




AP4S ™
SYSTEM

Wkładki
bębenkowe AP4S



Opatentowane rozwiązania
Ochrona znakiem towarowym 3D®

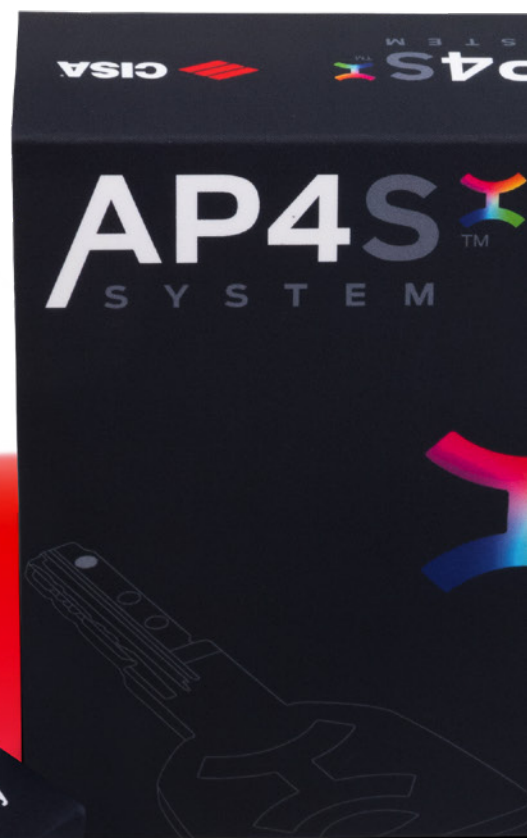


KOMPLEKSOWE ZABEZPIECZENIE

Wkładka oraz klucz posiadają opatentowane rozwiązania, które zapewniają wysoką ochronę przed najczęściej stosowanymi metodami włamania. Dodatkowo patenty te zapobiegają nielegalnemu kopiowaniu klucza. Wykonanie kopii klucza możliwe jest jedynie u autoryzowanego przedstawiciela CISA za okazaniem Karty Bezpieczeństwa.

JEDEN KLUCZ DO WIELU WEJŚĆ

Za pomocą jednego klucza można otworzyć kilka drzwi lub kontrolować dostęp do różnych stref budynku (systemy CE, MK lub GMK). To wygodne rozwiązanie ogranicza liczbę potrzebnych kluczy nie obniżając przy tym poziomu zabezpieczenia.





KONTROLA DOSTĘPU

System klucza gwarantuje elastyczność, wygodę oraz kontrolę nad dostępem do określonych obszarów budynku, przyznając go jedynie osobą do tego uprawnionym.

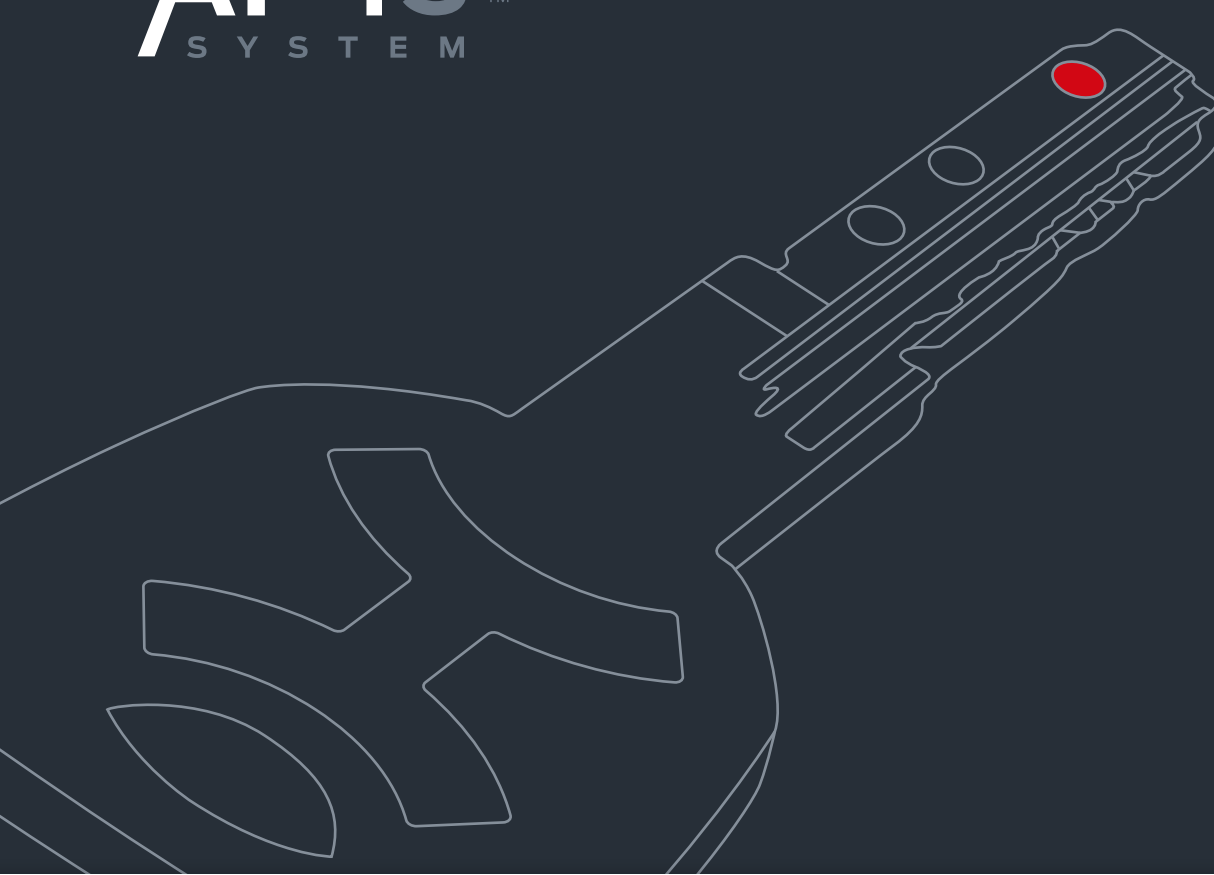
PERSONALIZOWANE KLUCZE

Poprzez zastosowanie różnokolorowych znaczników klucza istnieje możliwość natychmiastowego rozpoznania poziomu hierarchii dostępu jego użytkownika.

ZASTOSOWANIA

AP4 S to wkładka, która została zaprojektowana z myślą o wysokim poziomie zabezpieczenia. Idealna do drzwi antywłamaniowych stosowanych w budownictwie mieszkaniowym. Wkładka stanowi również doskonały wybór dla tworzenia rozbudowanych systemów Master Key w przedsiębiorstwach, centrach handlowych, uczelniach czy też w szpitalach.





Klucz

ZABEZPIECZENIE KLUCZA

Zabezpieczenie klucza

- **PATENT PCT/IT2013/000297-AP4**
Opatentowany system technologii stosowany we wkładkach AP4 chroni przed nieautoryzowanym kopiowaniem klucza.
- **ZNAK TOWAROWY 3D NR 1276648**
Większa kontrola nad nielegalnym klonowaniem klucza, dzięki zastosowaniu specjalnej części ruchomej. Rozwiązanie to posiada nieograniczoną w czasie ochronę prawną.
- **Karta Bezpieczeństwa do wykonania kopii klucza u autoryzowanego przedstawiciela firmy CISA.**
- **System 11 nawierceń klucza w 3 rzędach.**
Oferuje znakomity potencjał zarządzania kontrolą dostępu.
Np.: 132,000 różnych kluczy z jednym kluczem Master.
- **Aż do 80 milionów możliwych kombinacji, czyli różnych kluczy (z uwzględnieniem profili mechanicznych).**

CECHY TECHNICZNE

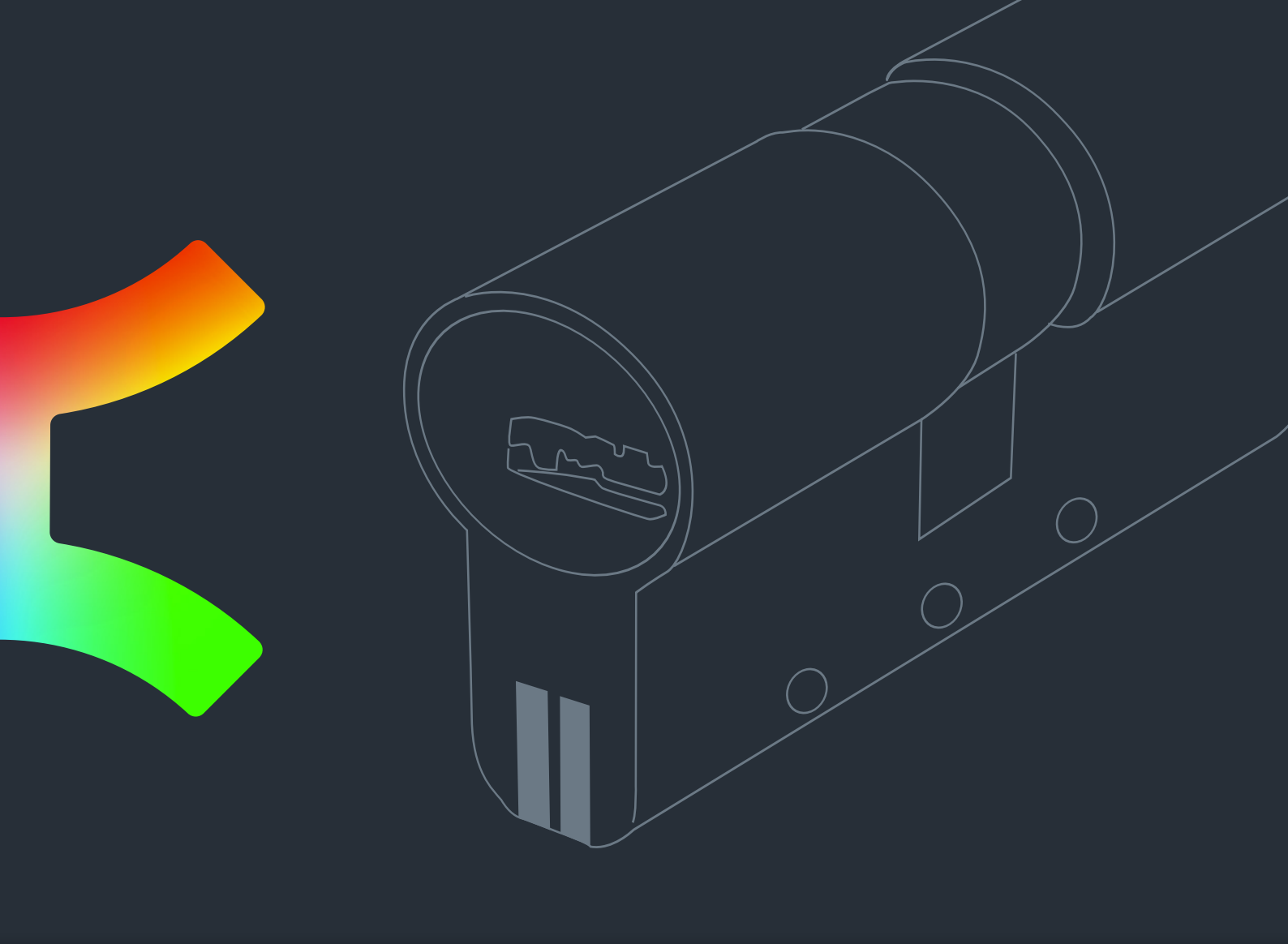
- Klucz płaski dwustronny.
- Klucz wykonany ze stopu niklu.
- Kod numeryczny na główce klucza.
- Grubość klucza 2.9 mm.
- Minimalna głębokość nawiercenia 0.48 mm.
- Długa szyjka klucza (możliwość stosowania z rozetami antyrozwierceniowymi).
- Główka klucza może być personalizowana dzięki znacznikom, które dostępne są w 15 różnych kolorach.



Zgodność z normą EN 1303:2015 160B0C6D*1.

Key Related Security: 6						Attack Resistance: D				Durability: 6			
1	2	3	4	5	6	0	A	B	C	D	4	5	6





Wkładka

ZABEZPIECZENIE WKŁADKI

Odporność na atak



- **ODPORNOŚĆ NA WYŁAMANIE, PATENT EP1583878**
Wysoka odporność na wyłamanie wkładki dzięki opatentowanej technologii rdzenia wzmacniającego składającego się z segmentu blaszek bocznych ze stali hartowanej oraz blaszki środkowej ze stali nierdzewnej. Po zamontowaniu wkładki, rdzeń ten pozostaje widoczny z obu stron.



- **BKP PATENT PCT/WO2007/074163A1.**
Wysoka odporność na tzw. bumping dzięki opatentowanej technologii BKP (Bump Key Power).



- **PATENT PCT/IT2016/000093**
Wysoka odporność na metody manipulacyjne dzięki nowemu systemowi specjalnych zastawek.
- Wysoka odporność na rozwiercenie dzięki zastosowaniu zastawek ze stali hartowanej oraz dodatkowych elementów antyrozwierceniowych wewnątrz wkładki.
- Wysoka odporność na metodę włamania wykorzystującą technikę odcisków woskowych dzięki specjalnej konfiguracji sprężyn.

CECHY TECHNICZNE

- System 12 zastawek (6 aktywnych, 5 pasywnych, 1 zastawka opatentowana).
- Mosiężna obudowa z rdzeniem wzmacniającym na całej długości wkładki (dotyczy standardowych wkładek dwustronnych).
- Mosiężne bębniaki.
- Sprzęgło bezpieczne z samosmarującym się zabierakiem DIN ze stali spiekanej.
- Zastawki górne i dolne ze stali hartowanej.
- Sprężyny stalowe oraz z fosforyzowanego brązu.
- 100,000 cykli (zgodnie z normą EN 1303: 2015, Trwałość: 6).

Wykończenia

- Standard: niklowany mosiądz (wyk. 12).
- Na zamówienie: polerowany mosiądz (wyk. 66).

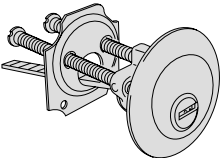
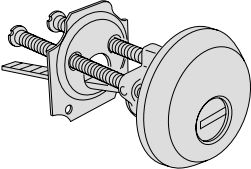
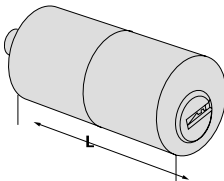
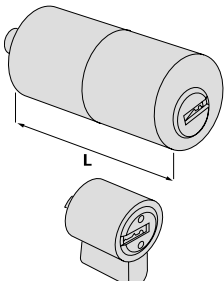
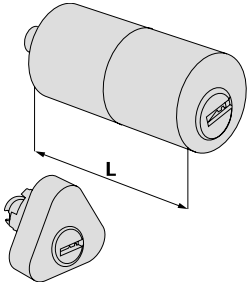
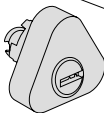
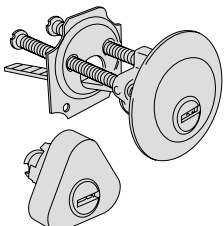
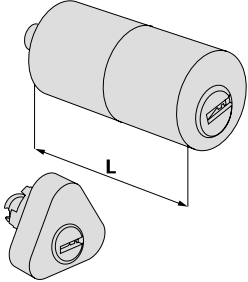
Zgodność z normą EN 1303:2015 160B0C6D*1.

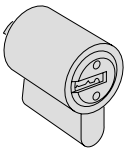
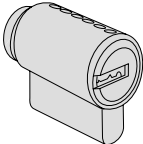
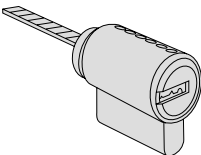
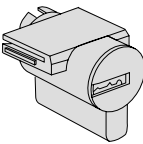
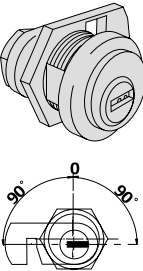
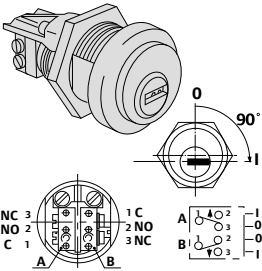
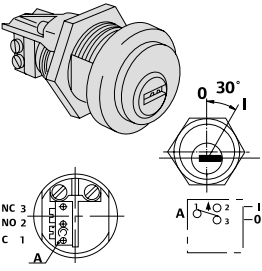
Key Related Security: 6						Attack Resistance: D				Durability: 6			
1	2	3	4	5	6	0	A	B	C	D	4	5	6



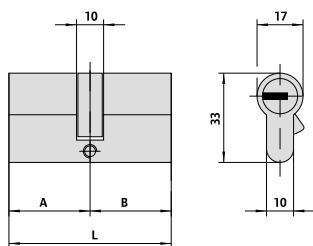
Typ	Opis	Wymiar	L	A	B	Zastawki	Klucz art.	Kg	Waga/szt.	Ilość	ARTYKUŁ				
											Typ	Wym.	Kier.	Wyk.	Peris.
	<ul style="list-style-type: none"> • Wkładka dwustronna ze sprzęgłem bezpiecznym 	30/30	59.0	29.5	29.5	12	100810 00 0	0.235	1	1	OP3SI 07 0 12				
		28/34	61.2	27.7	33.5	12	100810 00 0	0.235	1	1	OP3SI 06 0 12				
		30/35	64.0	29.5	34.5	12	100810 00 0	0.243	1	1	OP3SI 26 0 12				
		33/33	65.0	32.5	32.5	12	100810 00 0	0.258	1	1	OP3SI 10 0 12				
		35/35	69.0	34.5	34.5	12	100810 00 0	0.272	1	1	OP3SI 13 0 12				
		40/30	69.0	39.5	29.5	12	100810 00 0	0.272	1	1	OP3SI 12 0 12				
		30/45	74.0	29.5	44.5	12	100810 00 0	0.274	1	1	OP3SI 27 0 12				
		35/40	74.0	34.5	39.5	12	100810 00 0	0.274	1	1	OP3SI 28 0 12				
		30/50	79.0	29.5	49.5	12	100810 00 0	0.301	1	1	OP3SI 17 0 12				
		35/45	79.0	34.5	44.5	12	100810 00 0	0.289	1	1	OP3SI 19 0 12				
		40/40	79.0	39.5	39.5	12	100810 00 0	0.289	1	1	OP3SI 18 0 12				
		30/55	84.0	29.5	54.5	12	100810 00 0	0.304	1	1	OP3SI 33 0 12				
		35/50	84.0	34.5	49.5	12	100810 00 0	0.360	1	1	OP3SI 31 0 12				
		40/45	84.0	39.5	45.5	12	100810 00 0	0.360	1	1	OP3SI 30 0 12				
		30/60	89.0	29.5	59.5	12	100810 00 0	0.320	1	1	OP3SI 20 0 12				
		35/55	89.0	34.5	54.5	12	100810 00 0	0.332	1	1	OP3SI 32 0 12				
		40/50	89.0	39.5	49.5	12	100810 00 0	0.320	1	1	OP3SI 21 0 12				
		45/45	89.0	44.5	44.5	12	100810 00 0	0.333	1	1	OP3SI 29 0 12				
		30/65	94.0	29.5	64.5	12	100810 00 0	0.334	1	1	OP3SI 41 0 12				
		35/60	94.0	34.5	59.5	12	100810 00 0	0.390	1	1	OP3SI 38 0 12				
		40/55	94.0	39.5	54.5	12	100810 00 0	0.355	1	1	OP3SI 42 0 12				
		45/50	94.0	44.5	49.5	12	100810 00 0	0.334	1	1	OP3SI 39 0 12				
		30/70	99.0	29.5	69.5	12	100810 00 0	0.349	1	1	OP3SI 24 0 12				
		35/65	99.0	34.5	64.5	12	100810 00 0	0.349	1	1	OP3SI 22 0 12				
		40/60	99.0	39.5	59.5	12	100810 00 0	0.349	1	1	OP3SI 25 0 12				
		45/55	99.0	44.5	54.5	12	100810 00 0	0.349	1	1	OP3SI 43 0 12				
		50/50	99.0	49.5	49.5	12	100810 00 0	0.349	1	1	OP3SI 23 0 12				
		30/75	104.00	29.5	74.5	12	100810 00 0	0.360	1	1	OP3SI 56 0 12				
		35/70	104.00	34.5	69.5	12	100810 00 0	0.360	1	1	OP3SI 49 0 12				
		45/60	104.00	44.5	59.5	12	100810 00 0	0.360	1	1	OP3SI 54 0 12				
		55/50	104.00	54.5	49.5	12	100810 00 0	0.360	1	1	OP3SI 64 0 12				
		30/80	109.0	29.5	79.5	12	100810 00 0	0.378	1	1	OP3SI 37 0 12				
		35/75	109.0	34.5	74.4	12	100810 00 0	0.378	1	1	OP3SI 57 0 12				
		40/70	109.0	39.5	69.5	12	100810 00 0	0.400	1	1	OP3SI 35 0 12				
		50/60	109.0	49.5	59.5	12	100810 00 0	0.400	1	1	OP3SI 36 0 12				
		55/55	109.0	54.5	54.5	12	100810 00 0	0.400	1	1	OP3SI 70 0 12				
		30/85	114.0	29.5	84.5	12	100810 00 0	0.420	1	1	OP3SI 77 0 12				
		40/75	114.0	39.5	74.5	12	100810 00 0	0.420	1	1	OP3SI 59 0 12				
		45/70	114.0	44.5	69.5	12	100810 00 0	0.420	1	1	OP3SI 61 0 12				
		50/65	114.0	49.5	64.5	12	100810 00 0	0.420	1	1	OP3SI 65 0 12				
55/60	114.0	54.5	59.5	12	100810 00 0	0.420	1	1	OP3SI 71 0 12						
30/90	119.0	29.5	89.5	12	100810 00 0	0.450	1	1	OP3SI 52 0 12						
40/80	119.0	39.5	79.5	12	100810 00 0	0.450	1	1	OP3SI 60 0 12						
50/70	119.0	49.5	69.5	12	100810 00 0	0.450	1	1	OP3SI 66 0 12						
60/60	119.0	59.5	59.5	12	100810 00 0	0.450	1	1	OP3SI 40 0 12						
30/100	129.0	29.5	99.5	12	100810 00 0	0.450	1	1	OP3SI 53 0 12						
	<ul style="list-style-type: none"> • Wkładka jednostronna z możliwością ustawienia zabieraka w 8 pozycjach. 	30/10	39.5	29.5	10.0	12	100810 00 0	0.185	1	1	OP314 02 0 12				
		35/10	44.5	34.5	10.0	12	100810 00 0	0.195	1	1	OP314 07 0 12				
		40/10	49.5	39.5	10.0	12	100810 00 0	0.215	1	1	OP314 03 0 12				
		45/10	54.5	44.5	10.0	12	100810 00 0	0.225	1	1	OP314 08 0 12				
		50/10	59.5	49.5	10.0	12	100810 00 0	0.245	1	1	OP314 04 0 12				
		60/10	69.5	59.5	10.0	12	100810 00 0	0.275	1	1	OP314 05 0 12				
		65/10	74.5	64.5	10.0	12	100810 00 0	0.290	1	1	OP314 21 0 12				
		70/10	79.5	69.5	10.0	12	100810 00 0	0.305	1	1	OP314 06 0 12				
		80/10	89.5	79.5	10.0	12	100810 00 0	0.330	1	1	OP314 20 0 12				
		95/10	104.5	94.5	10.0	12	100810 00 0	0.380	1	1	OP314 13 0 12				

Typ	Opis	Wymiar	L	A	B	Zastawki	Klucz art.	Kg	Ilość	ARTYKUŁ				
										Typ	Wym.	Kier.	Wyk.	Pers.
	<ul style="list-style-type: none"> • Wkładka dwustronna pod montaż gałki • NA ZAMÓWIENIE Gałki serii O6353, O6355, O6356, O6357 	30/30	59.0	29.5	29.5	12	100810 00 0	0.244	1	1	OP3S2	07	0	12
		30/35	64.0	29.5	34.5	12	100810 00 0	0.264	1	1	OP3S2	26	0	12
		35/30	64.0	34.5	29.5	12	100810 00 0	0.259	1	1	OP3S2	81	0	12
		33/33	65.0	32.5	32.5	12	100810 00 0	0.267	1	1	OP3S2	10	0	12
		30/40	69.0	29.5	39.5	12	100810 00 0	0.279	1	1	OP3S2	82	0	12
		35/35	69.0	34.5	34.5	12	100810 00 0	0.279	1	1	OP3S2	13	0	12
		40/30	69.0	39.5	29.5	12	100810 00 0	0.279	1	1	OP3S2	12	0	12
		35/40	74.0	34.0	39.5	12	100810 00 0	0.294	1	1	OP3S2	28	0	12
		30/45	74.0	29.0	44.5	12	100810 00 0	0.294	1	1	OP3S2	27	0	12
		40/35	74.0	39.5	34.5	12	100810 00 0	0.294	1	1	OP3S2	83	0	12
		45/30	74.0	44.5	29.5	12	100810 00 0	0.294	1	1	OP3S2	91	0	12
		30/50	79.0	29.5	49.5	12	100810 00 0	0.318	1	1	OP3S2	17	0	12
		35/45	79.0	34.5	44.5	12	100810 00 0	0.309	1	1	OP3S2	19	0	12
		40/40	79.0	39.5	39.5	12	100810 00 0	0.309	1	1	OP3S2	18	0	12
		45/35	79.0	44.5	34.5	12	100810 00 0	0.309	1	1	OP3S2	85	0	12
		40/45	84.0	39.5	44.5	12	100810 00 0	0.324	1	1	OP3S2	30	0	12
		45/40	84.0	44.5	39.5	12	100810 00 0	0.324	1	1	OP3S2	84	0	12
		30/60	89.0	29.5	59.5	12	100810 00 0	0.353	1	1	OP3S2	20	0	12
		40/50	89.0	39.5	49.5	12	100810 00 0	0.350	1	1	OP3S2	21	0	12
		45/45	89.0	44.5	44.5	12	100810 00 0	0.347	1	1	OP3S2	29	0	12
		40/55	94.0	39.5	54.5	12	100810 00 0	0.355	1	1	OP3S2	42	0	12
		55/40	94.0	54.5	39.5	12	100810 00 0	0.367	1	1	OP3S2	98	0	12
		45/50	94.0	44.5	49.5	12	100810 00 0	0.367	1	1	OP3S2	39	0	12
		40/60	99.0	39.5	59.5	12	100810 00 0	0.367	1	1	OP3S2	25	0	12
		45/55	99.0	44.5	54.5	12	100810 00 0	0.370	1	1	OP3S2	43	0	12
		50/50	99.0	49.5	49.5	12	100810 00 0	0.370	1	1	OP3S2	23	0	12
		40/65	104.0	39.5	64.5	12	100810 00 0	0.384	1	1	OP3S2	44	0	12
		45/60	104.0	44.5	59.5	12	100810 00 0	0.384	1	1	OP3S2	54	0	12
		55/50	104.0	54.5	49.5	12	100810 00 0	0.384	1	1	OP3S2	64	0	12
		30/80	109.0	29.5	79.5	12	100810 00 0	0.400	1	1	OP3S2	37	0	12
35/75	109.0	34.5	74.5	12	100810 00 0	0.400	1	1	OP3S2	57	0	12		
40/70	109.0	39.5	69.5	12	100810 00 0	0.400	1	1	OP3S2	35	0	12		
50/60	109.0	49.5	59.5	12	100810 00 0	0.400	1	1	OP3S2	36	0	12		
45/70	114.0	44.5	69.5	12	100810 00 0	0.400	1	1	OP3S2	61	0	12		
50/65	114.0	49.5	64.5	12	100810 00 0	0.400	1	1	OP3S2	65	0	12		
	<ul style="list-style-type: none"> • Wkładka dwustronna z dłuższym wążkiem pod montaż gałki • Możliwość montażu z rozetą zabezpieczającą, art. 1.06458.20 • NA ZAMÓWIENIE: Gałki serii O6353, O6355, O6356, O6357 	30/30	59.0	29.5	29.5	12	100810 00 0	0.284	1	1	OP3S7	07	0	12
		35/30	64.0	34.5	29.5	12	100810 00 0	0.294	1	1	OP3S7	81	0	12
		40/30	69.0	39.5	29.5	12	100810 00 0	0.312	1	1	OP3S7	12	0	12
		45/30	74.0	44.5	29.5	12	100810 00 0	0.320	1	1	OP3S7	91	0	12
		50/30	79.0	49.5	29.5	12	100810 00 0	0.329	1	1	OP3S7	90	0	12
		55/30	84.0	54.5	29.5	12	100810 00 0	0.345	1	1	OP3S7	92	0	12
		60/30	89.0	59.5	29.5	12	100810 00 0	0.359	1	1	OP3S7	87	0	12
		65/30	94.0	64.5	29.5	12	100810 00 0	0.359	1	1	OP3S7	A3	0	12
		70/30	99.0	69.5	29.5	12	100810 00 0	0.370	1	1	OP3S7	88	0	12
		80/30	110.0	79.5	29.5	12	100810 00 0	0.380	1	1	OP3S7	93	0	12
90/30	120	89.5	29.5	12	100810 00 0	0.392	1	1	OP3S7	C6	0	12		
100/30	130	99.5	29.5	12	100810 00 0	0.398	1	1	OP3S7	C7	0	12		
Typ	Opis			Klucz art.			Ilość		ARTYKUŁ					
	<ul style="list-style-type: none"> • Klucz surowy AP4, profil PG • Personalizowany klucz surowy AP4 z gotowym nawierceniem pod zastawki pasywne, profil PE 			100810 00 0			50		1	0810	00	0		
				100815 00 0			50		1	0815	00	0	PP	

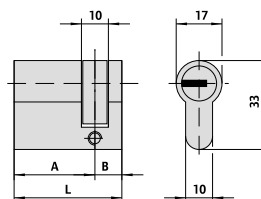
Typ	Opis	Dla zamków serii	L	Zastawki	Klucz art.	Kg	Waga/szt.	Ilość	ARTYKUŁ				
									Typ	Wym.	Kier.	Wyk.	Pers.
	<ul style="list-style-type: none"> Wkładka do zamka nawierzchniowego 	1A610, 11610, 50110, 50130, 50180, 50330, 54310, 54315, 54340, 54510, 54550, 54570	12	100810 00 0	0.204	1	1	0P510 00 0 12					
	<ul style="list-style-type: none"> Wkładka z rozetą antyrozwierniową do zamka nawierzchniowego 		12	100810 00 0	0.325	1	1	0P510 10 0 12					
	<ul style="list-style-type: none"> Wkładka cylindryczna 	1A611, 11611, 50111, 50131, 50181, 50411, 50481, 50511, 50581, 54316, 54341	50.0	12 100810 00 0	0.215	1	1	0P210 55 0 12					
	<ul style="list-style-type: none"> Komplet wkładek do zamków nawierzchniowych 	1A631, 1A721, 1A731	50.0	12 100810 00 0	0.295	1	1	0P150 00 0 12					
	<ul style="list-style-type: none"> Komplet wkładek do zamków nawierzchniowych 	50121, 50126, 50141, 50161, 50171, 50421, 50461, 50471, 50521, 50561, 50571	12	100810 00 0	0.295	1	1	0P116 00 0 12					
		11631, 11731, 11931	12	100810 00 0	0.295	1	1	0P120 00 0 12					
	<ul style="list-style-type: none"> Komplet wkładek do zamków nawierzchniowych 	11670	12	100810 00 0	0.295	1	1	0P156 00 0 12					
	<ul style="list-style-type: none"> Komplet wkładek do zamków nawierzchniowych 	11721, 11921	50.0	12 100810 00 0	0.295	1	1	0P149 00 0 12					

Typ	Opis	Grubość drzwi	Zastawki	Klucz art.	Waga/szt. Kg	Ilość	ARTYKUŁ				
							Typ	Wym.	Kier.	Wyk.	Pers.
	<ul style="list-style-type: none"> Bębenek do kłódek 2 klucze Obudowa z mosiądzu W zestawie z płytką art. 1.07573.08.0 	12	100810 00 0	0.117	1	1	OP610	00	0	00	
	<ul style="list-style-type: none"> Wkładka do klamki nawierzchniowej 1.07078.28.0 	12	100810 00 0	0.117	1	1	OP610	10	0	12	
	<ul style="list-style-type: none"> Wkładka do uchwytu nawierzchniowego 1.07078.29.0 	12	100810 00 0	0.117	1	1	OP610	11	0	12	
	<ul style="list-style-type: none"> Wkładka do zamków typu Meroni 	12	100810 00 0	0.117	1	1	OP610	12	0	12	
	<ul style="list-style-type: none"> Wkładka meblowa z rozetą antyrozwierceniową Płytki ryglująca 1.06414.20.0 lub 1.06414.30.0 zamawiane osobno 	17	12 100810 00 0	0.117	1	1	OP410	00	0	12	
	<ul style="list-style-type: none"> Mikroprzetącnik (7 A, 250 V) z zaciskami Automatyczny powrót do pozycji wyjęcia klucza (0) Z rozetą antyrozwierceniową 	17	12 100810 00 0	0.117	1	1	OP415	01	0	12	
	<ul style="list-style-type: none"> Mikroprzetącnik (7 A, 250 V) z zaciskami Automatyczny powrót do pozycji wyjęcia klucza (0) Z rozetą antyrozwierceniową 	17	12 100810 00 0	0.117	1	1	OP415	03	0	12	

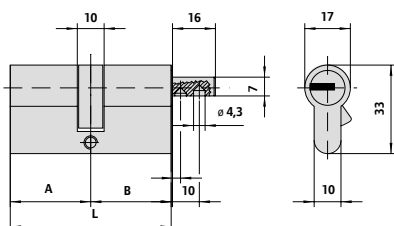
Drawings and dimensions



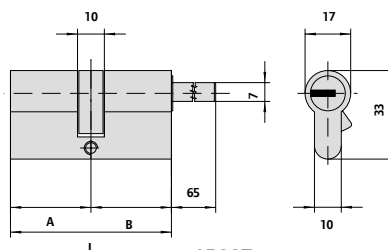
OP351



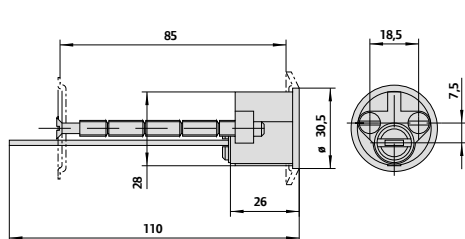
OP314



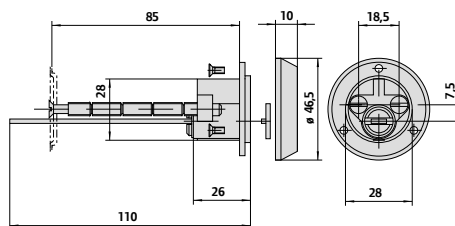
OP352



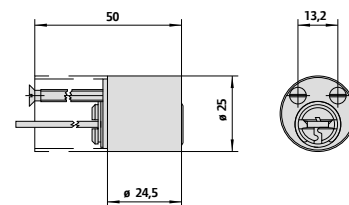
OP357



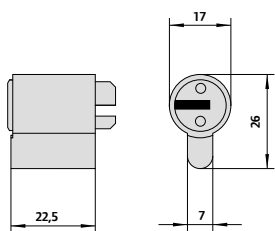
OP510



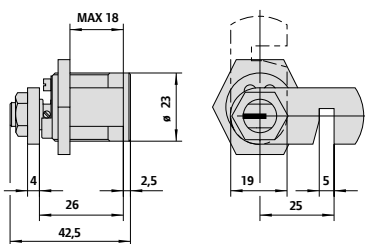
1.OP510.10.0



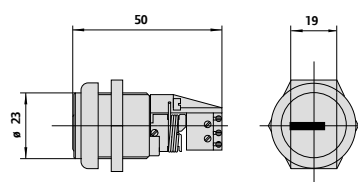
OP210



OP610



OP410



OP415



JEDEN KLUCZ DO WIELU WEJŚĆ

O grupie Allegion™

Allegion (NYSE: ALLE) jest światowym pionierem w branży zabezpieczeń drzwiowych i kontroli dostępu. W skład grupy wchodzi takie wiodące marki jak CISA®, Interflex®, LCN®, Schlage®, SimonsVoss® oraz Von Duprin®. Wartość grupy Allegion wynosi 2 miliardy dolarów, a jej produkty sprzedawane są prawie w 130 krajach.

Po więcej informacji zapraszamy na stronę allegion.com

